



EDIL B.C.
di Balletta Davide

RISTRUTTURAZIONE CHIAVI IN MANO 349,00 €/mq

Via Dell'Artigianato, 11
71036 Lucera (Fg)

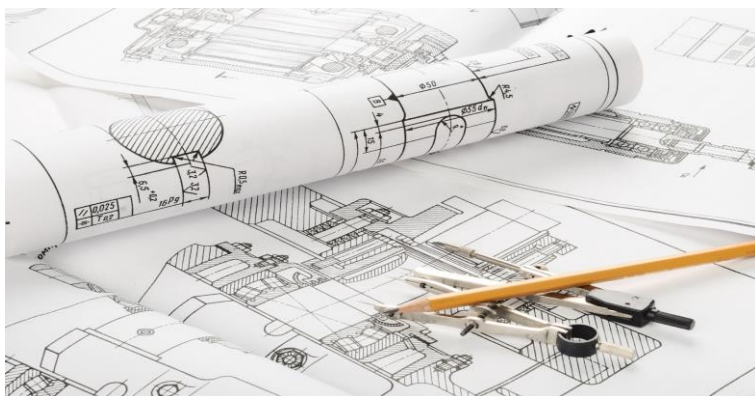
t. 3208871804

edilballetta@gmail.com
www.edilbc.it

DESCRIZIONE LAVORO

1. IL NOSTRO TECNICO:

si occuperà della progettazione ambienti, e dei permessi utili per dare inizio ai lavori.



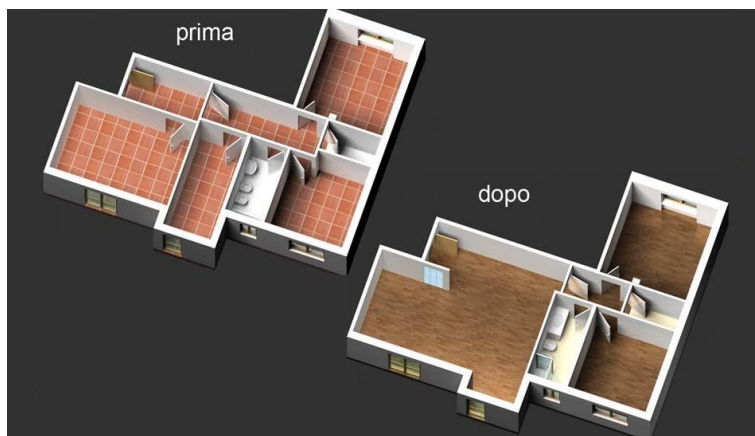
2. DEMOLIZIONE:

demolizione di muratura (compresi tramezzi, rivestimenti, pavimenti, massetti, tubazioni di qualsiasi natura) eseguita con martello demolitore. Adozione di tutti gli accorgimenti atti a tutelare l'incolumità degli operai e del pubblico; riparazione di eventuali danni arrecati a terzi. Compresa la cernita e l'accatastamento dei materiali riutilizzabili nei siti che verranno indicati dalla Direzione dei lavori. Compreso il trasporto a discarica del materiale inutilizzabile.



3. SUDDIVISIONE NUOVI AMBIENTI:

Muratura di forati a dieci fori (8x25x25) posti in foglio comprese le ammorsature e quanto altro si renda necessario a realizzare l'opera a regola d'arte;



4. IMPIANTO TERMOIDRAULICO:

Impianto Termico comprende:

Fornitura di caldaia a condensazione

punti riscaldanti comprese valvole termostatiche ed elementi radianti in alluminio,

Cronotermostato digitale (regolafacile);

Impianto Idrico comprende:

Tubazioni idriche e tubazioni di scarico a servizio di n° 1 bagni e cucina,



5. IMPIANTO ELETTRICO:

Fornitura e posa in opera di 40-50 punti luce tra Prese 10/16°, interruttori, deviatori, pulsanti, doppi pulsanti etc.

N° 1-3 punti TV,

N° 1-2 Lampada di emergenza Beghelli tecnologia LED;



6. INTONACI:

Intonaco civile formato da un primo strato di sbuffatura, da un secondo strato tirato in piano con regolo e frattazzo con guide. Rifinito con malta fine lisciata con frattazzo metallico. Inclusi i ponteggi. Relativo alle nuove costruzioni e ai bagni;



7. INFISSI:

Fornitura di n° infissi in PVC colore Bianco Massa con vetro camera (gas argon)
Cassonetti a scomparsa in PVC e tapparelle in PVC coibentato con motorino elettrico e modalità di sblocco manuale (in caso di interruzione energia elettrica);

**8. MASSETTO:**

Realizzazione di un nuovo massetto dell'appartamento e del bagno con altezza variabile in funzione dello spessore e del tipo di pavimento scelto (fino a 5 cm), mediante stesura degli stessi a livello, con fornitura e trasporto di sabbia e cemento.



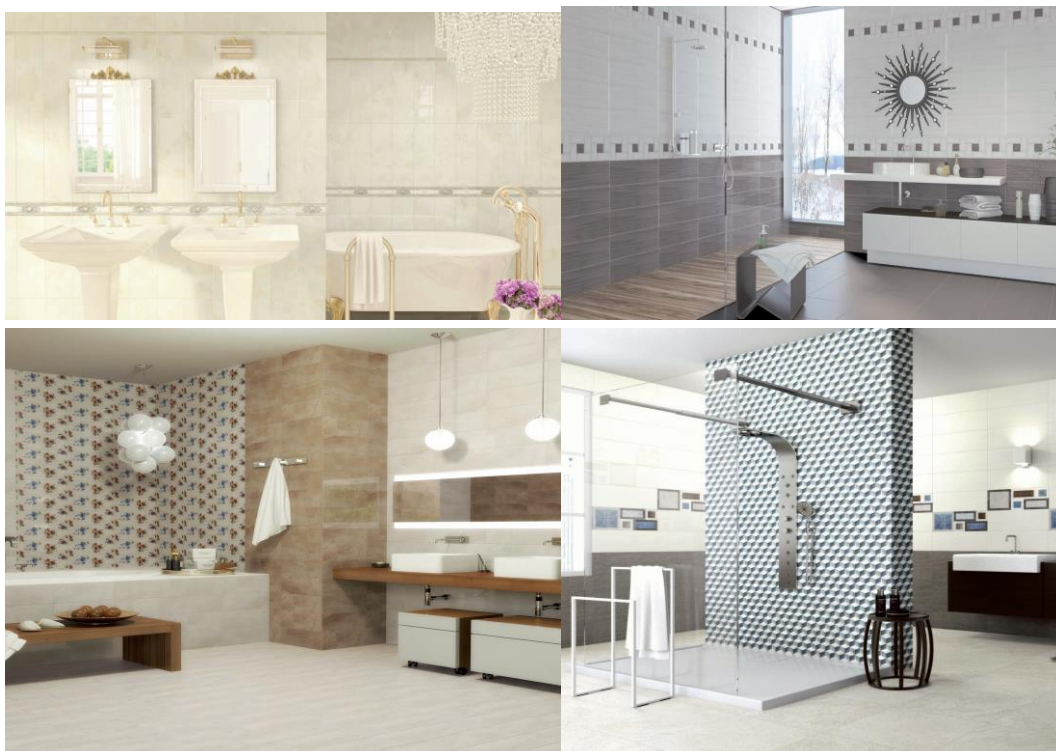
9. PAVIMENTI:

Fornitura e posa in opera di Pavimenti in Gres porcellanato da scegliere su catalogo (es. pavimento gres porcellanato effetto legno in varie colorazioni), compreso battiscopa ottenuto dalla stessa piastrella opportunamente levigata in superficie, il tutto sarà posato e fugato esclusivamente con leganti MAPEI;

**10. RIVESTIMENTI:**

Bagno 1: Fornitura e posa in opera di pavimento e rivestimento da scegliere su catalogo, il tutto sarà posato e fugato esclusivamente con leganti MAPEI e sarà completo di sanitari, piatto doccia, colonna lavabo, e rubinetteria cromata.

Cucina: Fornitura e posa in opera di Rivestimento da scegliere su catalogo;



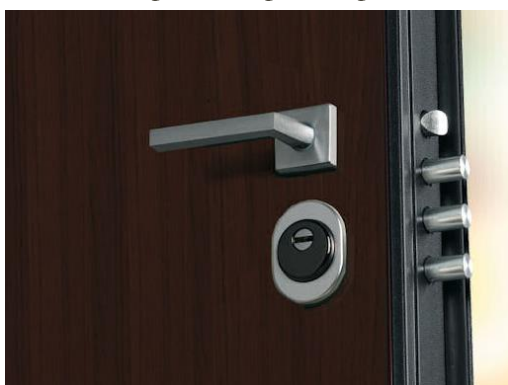
11. PORTE INTERNE:

Fornitura e posa in opera di bussole interne da scegliere su catalogo;



12. PORTA BLINDATA:

Fornitura e posa in opera di porta blindata;



13. TINTEGGIATURA PARETI:

Pittura delle superfici interne con pittura lavabile (ducotone) in tinte scelte dalla committenza a tre mani a coprire, inclusi i ponteggi e la preparazione delle superfici.



TOT.: 349,00 €/mq* Iva esclusa

*Il prezzo dell'offerta su indicato è applicabile per appartamenti di una metratura non inferiore ai 90 mq, provvisti di un solo bagno e da un massimo di 5-6 infissi tra porta-balcone e finestre.

